



## Ministère de la Santé et des Services sociaux

Direction générale des finances, des immobilisations et du budget

# ***Le financement axé sur le patient (FAP) : suivi des travaux (suite)***

*Équipe FAP (Méthodologies de financement) :*

*Radio-Oncologie* : Kossi-Thomas Golo

*Chirurgie* : Julien Boudreault et Marie-Josée Paré

*Imagerie Médicale* : Adèle Wendpouiré Bouda et Abdoul Kader Doro

*Coloscopie* : Marie-Josée Paré

*Direction des politiques de financement et de l'allocation des ressources*

# Plan de la présentation

- Imagerie médicale
- Coloscopie

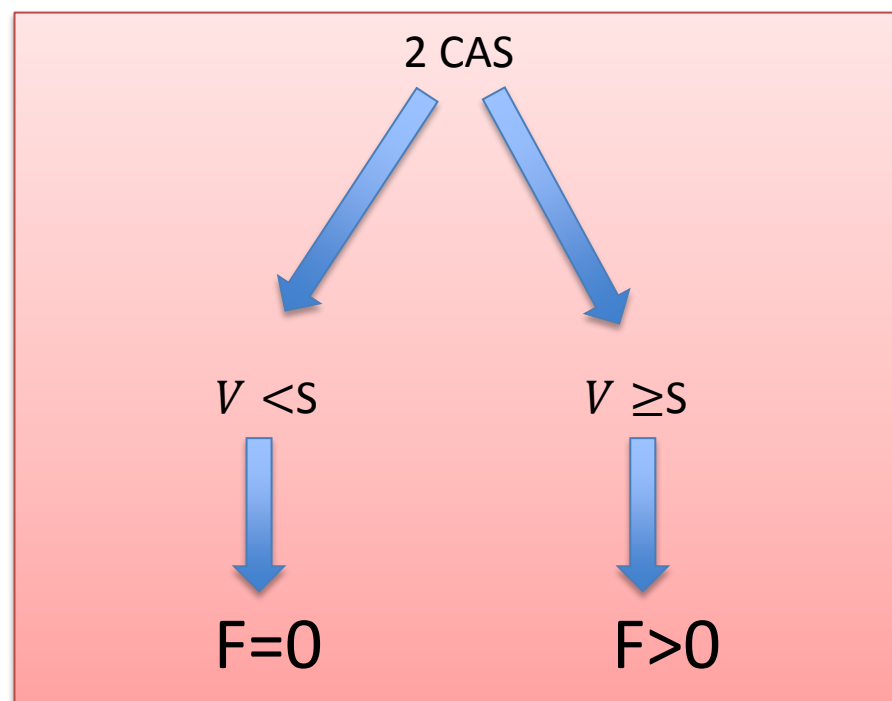
# Imagerie médicale (TDM-IRM)

# Bases de données

Région	Code CISS	CIUSS	Exam_AS478	Proc_AS478	Proc_AS471	Actes RAMQ	RAMQ - AS471	% (RAMQ - AS471)
1	11045119	CISSS du Bas-Saint-Laurent	12 921	12 921	12 921	12 849	-72	-1%
2	11045127	CIUSSS du Saguenay-Lac-Saint-Jean	13 843	13 844	15 545	11 520	-4 025	-35%
3	11045051	CHU de Québec - Université Laval	39 452	39 553	39 524	39 027	-497	-1%
3	13623616	Inst.univ.card.pneumo.Qc/IUCPQ	5 296	5 296	5 296	9 508	4 212	44%
4	11045143	CIUSSS de la Mauricie-et-du-Centre-du-Québec	18 517	18 533	18 533	19 178	645	3%
5	11045150	CIUSSS de l'Estrie - Centre hosp. univ. de Sherbrooke	17 374	17 377	17 277	17 536	259	1%
6	11042918	Centre hospitalier universitaire de Montréal (CHUM)	24 276	24 320	24 320	26 000	1 680	6%
6	11045168	CIUSSS de l'Ouest-de-l'Île-de-Montréal	17 871	17 871	17 871	15 613	-2 258	-14%
6	11045176	CIUSSS du Centre - Ouest-de-l'Île-de-Montréal	5 197	5 203	5 212	5 348	136	3%
6	11045184	CIUSSS du Centre-Sud-de-l'Île-de-Montréal	4 172	4 172	5 555	4 030	-1 525	-38%
6	11045192	CIUSSS du Nord-de-l'Île-de-Montréal	16 616	17 345	17 345	16 151	-1 194	-7%
6	11045200	CIUSSS de l'Est-de-l'Île-de-Montréal	15 172	15 172	16 492	15 378	-1 114	-7%
6	12431656	Inst. de cardiologie Montréal	2 447	2 447	2 447	8 025	5 578	70%
6	12599213	Centre univ. santé McGill/CUSM	31 706	31 737	31 737	29 168	-2 569	-9%
6	12694659	Centre hospitalier universitaire Sainte-Justine	4 983	4 983	4 983	5 151	168	3%
7	11045218	CISSS de l'Outaouais	9 074	9 088	11 157	8 153	-3 004	-37%
8	11045226	CISSS de l'Abitibi-Témiscamingue	4 976	4 976	3 821	4 571	750	16%
9	11045234	CISSS de la Côte-Nord	4 412	4 412	6 345	4 502	-1 843	-41%
11	11044088	CISSS des Îles	427	427	427	108	-319	-295%
11	11045242	CISSS Gaspésie	3 098	3 098	3 434	2 542	-892	-35%
12	11045333	CISSS de Chaudière-Appalaches	17 080	17 092	17 782	15 610	-2 172	-14%
13	11045267	CISSS de Laval	10 733	10 733	10 733	10 776	43	0%
14	11045275	CISSS de Lanaudières	9 383	9 386	9 386	9 147	-239	-3%
15	11045283	CISSS des Laurentides	15 560	15 581	20 456	15 492	-4 964	-32%
16	11045291	CISSS Montérégie - Centre	12 041	12 041	12 673	12 399	-274	-2%
16	11045309	CISSS Montérégie - Est	11 979	11 980	13 271	11 022	-2 249	-20%
16	11045317	CISSS Montérégie - Ouest	11 321	11 321	11 321	10 127	-1 194	-12%
			<b>339 927</b>	<b>340 909</b>	<b>355 864</b>	<b>338 931</b>	<b>-16 933</b>	<b>-5%</b>

# Modèle de FAA (pour 2016-2017 et 2017-2018)

- Financement des cas supplémentaires selon les données RAMQ.
- Le seuil (s)** est défini par le volume de 2015-2016 selon les données de la RAMQ.
- Les volumes de 2016-2017 ( $V_{16-17}$ ) et celui de 2017-2018 ( $V_{17-18}$ ) sont calculés selon les données de la RAMQ.
- Le financement  **$(F) = (V-S) \times \text{Tarif}$**
- Un tarif unique** :
  - 95\$ par examen IRM
  - 55\$ par examen TDM



*Les tarifs seront indexés en 2017-2018.*

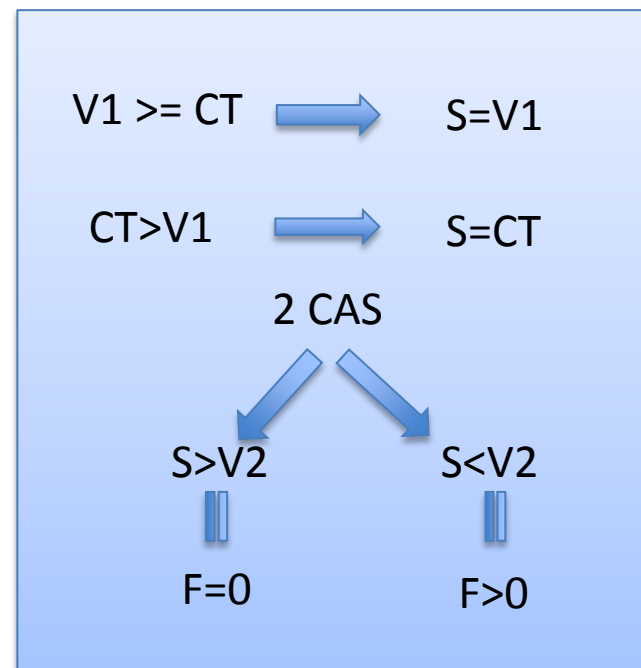
# Résultats pour l'IRM (2016-2017)

Région	Code CISS CIUSS	CISSS-CIUSS	VOL RAMQ 15-16 (A)	VOL RAMQ 16-17 (B)	Volume supplémentaire 16-17 (C = B-A)	Financement 16-17 (D=C*95\$)
1	11045119	CISSS du Bas-Saint-Laurent	12 849	13 485	636	60 420 \$
2	11045127	CIUSSS du Saguenay-Lac-Saint-Jean	11 520	11 624	104	9 880 \$
3	11045051	CHU de Québec - Université Laval	39 027	43 610	4 583	435 385 \$
3	13623616	Inst.univ.card.pneumo.Qc/IUCPQ	9 508	7 514	-1 994	
4	11045143	CIUSSS de la Mauricie-et-du-Centre-du-Québec	19 178	20 749	1 571	149 245 \$
5	11045150	CIUSSS de l'Estrie - Centre hosp. univ. de Sherbrooke	17 536	20 456	2 920	277 400 \$
6	11042918	Centre hospitalier universitaire de Montréal (CHUM)	26 000	27 989	1 989	188 955 \$
6	11045168	CIUSSS de l'Ouest-de-l'Île-de-Montréal	15 613	16 611	998	94 810 \$
6	11045176	CIUSSS du Centre - Ouest-de-l'Île-de-Montréal	5 348	8 872	3 524	334 780 \$
6	11045184	CIUSSS du Centre-Sud-de-l'Île-de-Montréal	4 030	4 345	315	29 925 \$
6	11045192	CIUSSS du Nord-de-l'Île-de-Montréal	16 151	17 644	1 493	141 835 \$
6	11045200	CIUSSS de l'Est-de-l'Île-de-Montréal	15 378	13 397	-1 981	
6	12431656	Inst. de cardiologie Montréal	8 025	7 164	-861	
6	12599213	Centre univ. santé McGill/CUSM	29 168	29 917	749	71 155 \$
6	12694659	Centre hospitalier universitaire Sainte-Justine	5 151	5 016	-135	
7	11045218	CISSS de l'Outaouais	8 153	8 925	772	73 340 \$
8	11045226	CISSS de l'Abitibi-Témiscamingue	4 571	4 825	254	24 130 \$
9	11045234	CISSS de la Côte-Nord	4 502	4 622	120	11 400 \$
11	11044088	CISSS des Îles	108	124	16	1 520 \$
11	11045242	CISSS Gaspésie	2 542	3 230	688	65 360 \$
12	11045333	CISSS de Chaudière-Appalaches	15 610	18 339	2 729	259 255 \$
13	11045267	CISSS de Laval	10 776	11 621	845	80 275 \$
14	11045275	CISSS de Lanaudières	9 147	11 516	2 369	225 055 \$
15	11045283	CISSS des Laurentides	15 492	15 622	130	12 350 \$
16	11045291	CISSS Montérégie - Centre	12 399	13 379	980	93 100 \$
16	11045309	CISSS Montérégie - Est	11 022	12 413	1 391	132 145 \$
16	11045317	CISSS Montérégie - Ouest	10 127	11 917	1 790	170 050 \$
			<b>338 931</b>	<b>364 926</b>	<b>25 995</b>	<b>2 941 770 \$</b>

# Modèle de FAA (2018-2019 avec la Capacité Théorique)

Financement des cas supplémentaires selon les volumes RAMQ 2015-2016 (V1) et la CAPACITÉ THÉORIQUE (CT).

- Le seuil (s) est défini par le maximum entre V1 et CT
- Le seuil est comparé au volume RAMQ 2016-2017 (V2) pour déterminer s'il y a financement.
- Le financement **(F) = (V2-S) x Tarif**
- Un tarif unique :
  - 95\$ par examen IRM
  - 55\$ par examen TDM



## Résultats (simulation avec données 16-17 pour 18-19)

Région	Code CISS CIUSS	CISSS	Capacité théorique 15-16 ( A )	VOL RAMQ 15-16 (B)	SEUIL ( C )	VOL RAMQ 16-17 (D)	Volume supplémentaire 16-17 (E= D - C)	Financement (F=E*95\$)
1	11045119	CISSS du Bas-Saint-Laurent	12 240	12 849	12 849	13 485	636	60 420 \$
2	11045127	CIUSSS du Saguenay-Lac-Saint-Jean	12 240	11 520	12 240	11 624	-616	
3	11045051	CHU de Québec - Université Laval	36 720	39 027	39 027	43 610	4 583	435 385 \$
3	13623616	Inst.univ.card.pneumo.Qc/IUCPQ	6 120	9 508	9 508	7 514	-1 994	
4	11045143	CIUSSS de la Mauricie-et-du-Centre-du-Québec	24 480	19 178	24 480	20 749	-3 731	
5	11045150	CIUSSS de l'Estrie - Centre hosp. univ. de Sherbrooke	20 196	17 536	20 196	20 456	260	24 700 \$
6	11042918	Centre hospitalier universitaire de Montréal (CHUM)	30 600	26 000	30 600	27 989	-2 611	
6	11045168	CIUSSS de l'Ouest-de-l'Île-de-Montréal	18 360	15 613	18 360	16 611	-1 749	
6	11045176	CIUSSS du Centre - Ouest-de-l'Île-de-Montréal	18 360	5 348	18 360	8 872	-9 488	
6	11045184	CIUSSS du Centre-Sud-de-l'Île-de-Montréal	6 120	4 030	6 120	4 345	-1 775	
6	11045192	CIUSSS du Nord-de-l'Île-de-Montréal	24 480	16 151	24 480	17 644	-6 836	
6	11045200	CIUSSS de l'Est-de-l'Île-de-Montréal	18 360	15 378	18 360	13 397	-4 963	
6	12431656	Inst. de cardiologie Montréal	6 120	8 025	8 025	7 164	-861	
6	12599213	Centre univ. santé McGill/CUSM	48 960	29 168	48 960	29 917	-19 043	
6	12694659	Centre hospitalier universitaire Sainte-Justine	12 240	5 151	12 240	5 016	-7 224	
7	11045218	CISSS de l'Outaouais	6 120	8 153	8 153	8 925	772	73 340 \$
8	11045226	CISSS de l'Abitibi-Témiscamingue	4 896	4 571	4 896	4 825	-71	
9	11045234	CISSS de la Côte-Nord	12 240	4 502	12 240	4 622	-7 618	
11	11045242	CISSS Gaspésie, CISSS des îles	4 896	2 650	4 896	3 354	-1 542	
12	11045333	CISSS de Chaudière-Appalaches	18 360	15 610	18 360	18 339	-21	
13	11045267	CISSS de Laval	12 240	10 776	12 240	11 621	-619	
14	11045275	CISSS de Lanaudières	12 240	9 147	12 240	11 516	-724	
15	11045283	CISSS des Laurentides	12 240	15 492	15 492	15 622	130	12 350 \$
16	11045291	CISSS Montérégie - Centre	18 360	12 399	18 360	13 379	-4 981	
16	11045309	CISSS Montérégie - Est	12 240	11 022	12 240	12 413	173	16 435 \$
16	11045317	CISSS Montérégie - Ouest	12 240	10 127	12 240	11 917	-323	
			<b>421 668</b>	<b>338 931</b>	<b>435 162</b>	<b>364 926</b>	<b>-70 236</b>	<b>622 630 \$</b>



# Coloscopie

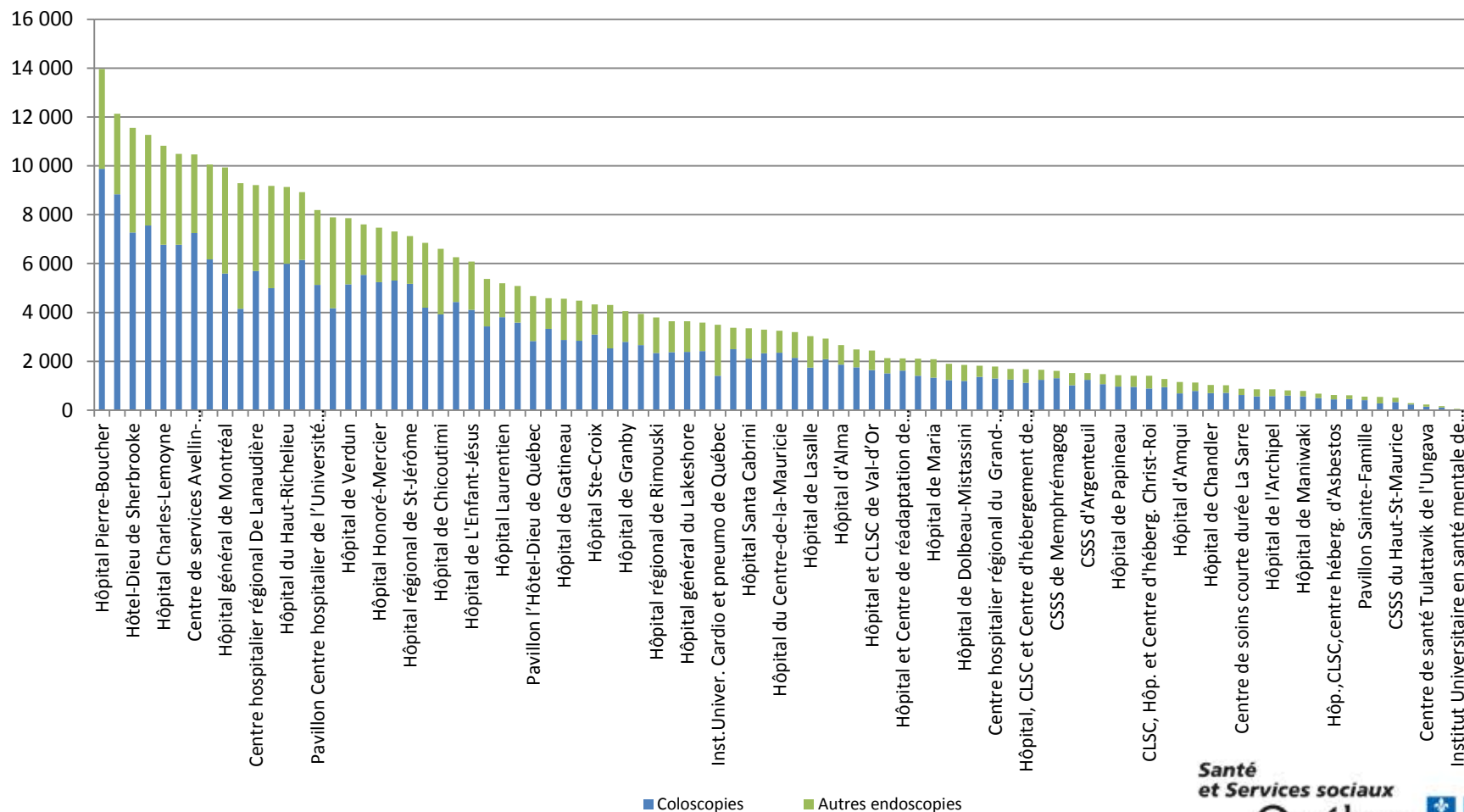


# Plan de la présentation

- Quelques constats
- Méthodologie
- Comparaison des méthodes
- Résultats
- Calendrier
- Prochaines étapes

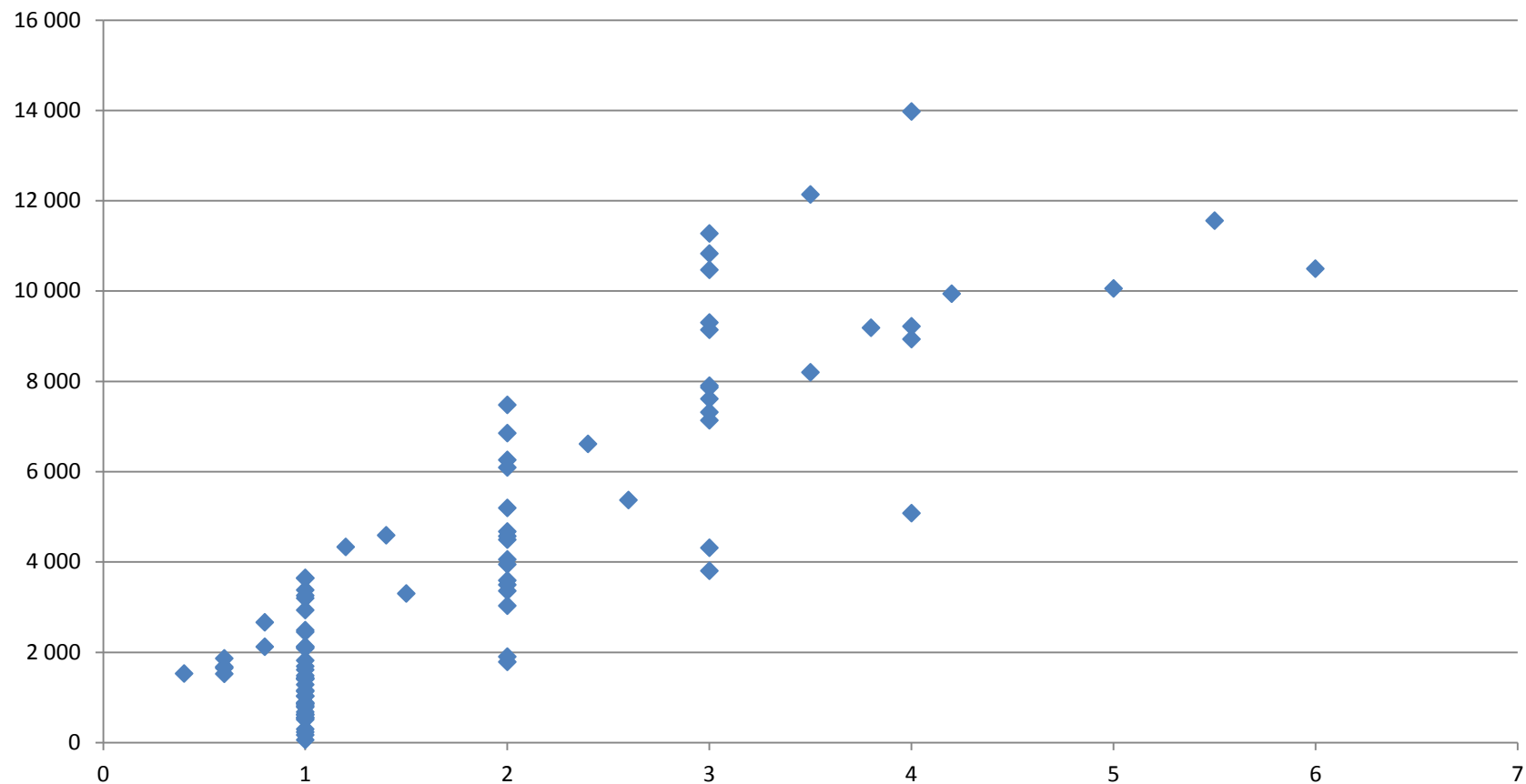
# Quelques constats

## Répartition des endoscopies digestives par installation



# Quelques constats

## Volume des endoscopies selon le nombre de salles



# Méthodologie

## 1 - Classification des installations

- Petites installations  $\Rightarrow < 1500$  coloscopies + 1 seule salle digestive
- Grandes installations  $\Rightarrow \geq 1500$  coloscopies

## 2 - Calcul des seuils de coloscopies (S)

- Fichier de rémunération à l'acte – Données 2014-2015

## 3 - Calcul des volumes de coloscopies (V)

- Fichier de rémunération à l'acte – Données préliminaires 2016-2017

## 4 - Calcul du financement par installation

- Validation des critères selon la classe de l'installation

Critère	Variable	Cible
<b>Productivité</b>	Volumes d' endoscopies par salle par jour (VolSalJr)	$\geq 12$
<b>Volumétrie</b>	Volumes de coloscopies	$\geq S$

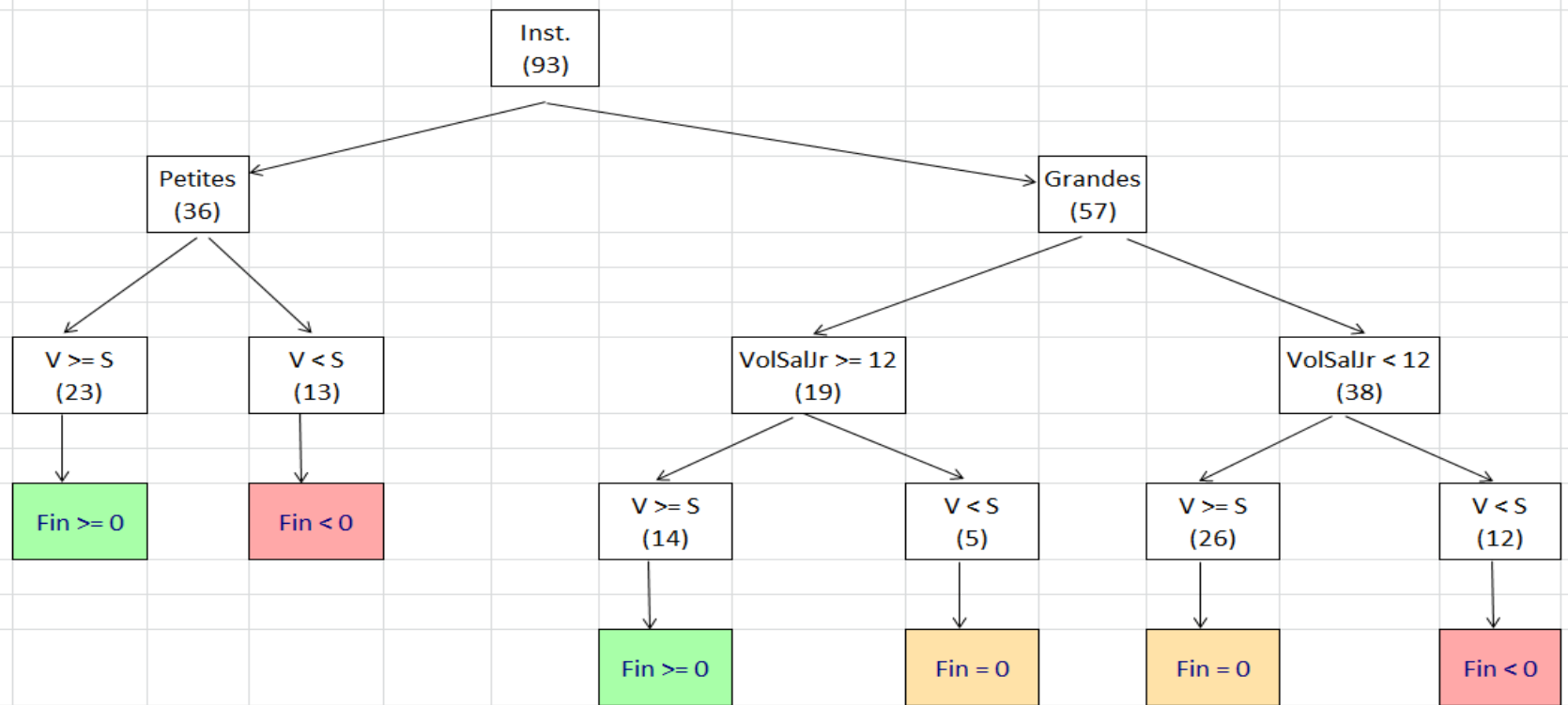
- Calcul des montants

## 5 - Calcul du financement par établissement

- Agrégation de ces installations

# Méthodologie



PQDCCR - Simulation Financement 2016-2017  
Méthode proposée - Classement des installations



# Comparaison des méthodes

## PQDCCR - Simulation Financement - Méthode 2017-2018

### Comparaison des méthodes de financement

Méthode actuelle			Méthode proposée		
Critère	Financement		Type installation	Critère	Financement
V $\geq$ S (64)	Fin $\geq$ 0		Petites (23)	V $\geq$ S	Fin $\geq$ 0
			Grandes (14)	VolSalJr $\geq$ 12 V $\geq$ S	Fin $\geq$ 0
			Grandes (26)	VolSalJr < 12 V $\geq$ S	Fin = 0
V < S (29)	Fin < 0		Petites (12)	V < S	Fin < 0
			Grandes (5)	VolSalJr $\geq$ 12 V < S	Fin = 0
			Grandes (12)	VolSalJr < 12 V < S	Fin < 0

# PQDCCR - Simulation Financement 2016-2017

Région	Nom de l'établissement	Code de l'installation	Nom de l'installation	Nbre endoscopies 2016-2017	Nbre coloscopie 2016-2017	Ratio coloscopie sur endoscopie	Nbre salles	Nbre endoscopies par salle par jour	Groupe	Seuil 2014	% hors délais	Financement Méthode actuelle	Financement Méthode proposée	
1	CISSS Bas du fleuve	51218352	Centre hospitalier régional du Grand-Portage	1783	1300	0,73	2	3,59	2	1259	24	6 044 \$	0 \$	
		51218380	Hôpital de Matane	1129	785	0,7	1	4,55	1	745	.	6 306 \$	6 306 \$	
		51221141	Hôpital Notre-Dame-de-Fatima	1478	1064	0,72	1	5,96	1	1046	0	1290 \$	1290 \$	
		51221877	Hôpital de Notre-Dame-du-Lac	857	559	0,65	1	3,46	1	383	5	31504 \$	31504 \$	
		51226892	Hôpital d'Amqui	1152	685	0,59	1	4,65	1	580	.	23 002 \$	23 002 \$	
		51227882	Hôpital régional de Rimouski	3 798	2 335	0,61	3	5,1	2	2 226	.	25 496 \$	0 \$	
1	Total Étab			10 197	6 728	0,66	9			6 239		93 642 \$	62 102 \$	
2	CIUSSS Saguenay Lac St-Jean	51218394	Hôpital de Chicoutimi	6 607	3 919	0,59	2,4	11,1	2	4 211	11	-24 432 \$	-24 432 \$	
		51219384	Hôpital de Dolbeau-Mistassini	1 857	1194	0,64	0,6	12,48	1	1 063	.	25 738 \$	25 738 \$	
		51219400	Hôpital d'Alma	2 660	1 867	0,7	0,8	13,41	1	1 759	9	21 754 \$	21 754 \$	
		51224541	Hôpital et Centre de réadaptation de Jonquière	2 118	1 614	0,76	0,8	10,68	1	1 486	.	25 768 \$	25 768 \$	
		51228203	Hôpital, CLSC et Centre d'hébergement de Roberval	1 672	1 121	0,67	0,6	11,24	1	1 222	19	-13 928 \$	-13 928 \$	
2	Total Étab			14 914	9 715	0,65	5,2			9 741		34 840 \$	34 840 \$	
3	CIUSSS Capitale Nationale	51219848	CLSC, Hôp. et Centre d'héberg. Christ-Roi	1 403	883	0,63	1	5,66	1	938	92	-7 360 \$	-7 360 \$	
		51225001	Hôpital Chauveau	289	232	0,8	1	1,17	1	259	46	-4 168 \$	-4 168 \$	
		51228690	Hôpital de La Malbaie	1 022	709	0,69	1	4,12	1	919	0	-44 310 \$	-44 310 \$	
		51228716	Hôpital de Baie-Saint-Paul	808	598	0,74	1	3,26	1	634	0	-16 888 \$	-16 888 \$	
		51232189	Institut Universitaire en santé mentale de Québec	52	27	0,52	1	0,21	1	48	40	-3 584 \$	-3 584 \$	
3	Total Étab			3 574	2 449	0,69	5			2 798		-76 310 \$	-76 310 \$	
3	CHU DE QUÉBEC	51217529	Hôpital du Saint-Sacrement	7 608	5 542	0,73	3	10,23	2	4 614	68	184 648 \$	0 \$	
		51217586	Pavillon l'Hôtel-Dieu de Québec	4 667	2 831	0,61	2	9,41	2	2 822	81	-19 760 \$	0 \$	
		51217594	Pavillon Centre hospitalier de l'Université Laval	8 193	5 126	0,63	3,5	9,44	2	3 751	75	258 284 \$	0 \$	
		51217602	Pavillon St-François d'Assise	6 257	4 429	0,71	2	12,61	2	4 342	68	1762 \$	1762 \$	
		51233314	Hôpital de L'Enfant-Jésus	6 086	4 105	0,67	2	12,27	2	3 689	76	60 940 \$	60 940 \$	
3	Total Étab			32 811	22 033	0,67	12,5			19 218		485 874 \$	62 702 \$	
3	INSTITUT UNIVERSITAIRE DE CARDIOLOGIE ET DE PNEUMOLOGIE DE QUÉBEC	51232130	Inst.Univer. Cardio et pneumo de Québec	3 490	1 410	0,4	2	7,04	2	1 358	30	8 776 \$	0 \$	
3	Total Étab			3 490	1 410	0,40	2			1 358		8 776 \$	0 \$	
4	CIUSSS Mauricie - Centre du Québec	51219731	CSSS du Haut-St-Maurice	507	330	0,65	1	2,04	1	456	.	-23 044 \$	-23 044 \$	
		51220051	Hôpital du Centre-de-la-Mauricie	3 248	2 352	0,72	1	13,1	2	2 258	31	17 274 \$	17 274 \$	
		51228039	Hôtel-Dieu d'Arthabaska	4 588	3 324	0,72	1,4	13,21	2	3 504	22	-30 260 \$	0 \$	
		51228781	Hôpital Ste-Croix	4 330	3 092	0,71	1,2	14,55	2	3 109	19	-8 734 \$	0 \$	
		51213583	Centre de services Avellan-Dalcourt+Pav.Ste-Marie	10 464	7 247	0,69	3	14,06	2	6 850	54	81 962 \$	81 962 \$	
4	Total Étab			23 137	16 345	0,71	7,6			16 177		37 198 \$	76 192 \$	



# Calendrier

2017-2018	Conservation de la méthodologie actuelle ⇒ Financement selon les volumes supplémentaires
2018-2019	Implantation de la nouvelle méthodologie ⇒ Financement conditionnel à la performance ⇒ Volume d'endoscopies par salle par jour $\geq 12$
2019-2020	Perfectionnement de la méthodologie ⇒ Intégration des données sur les listes d'attente

# Prochaines étapes

Travaux pour l'intégration des données sur les listes d'attente

- Disponibilité
- Qualité
- Amélioration
- Collecte

